

CVD 行业废水回用

CVD 行业废液处理成熟方案

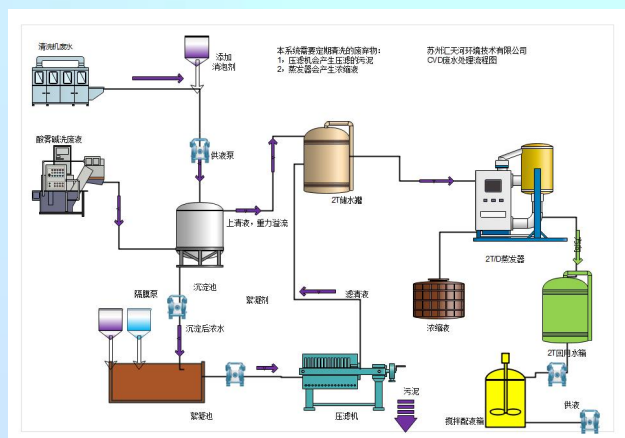


本系统核心采用汇天河标准蒸发器

CVD 表面涂层行业的废水来源：

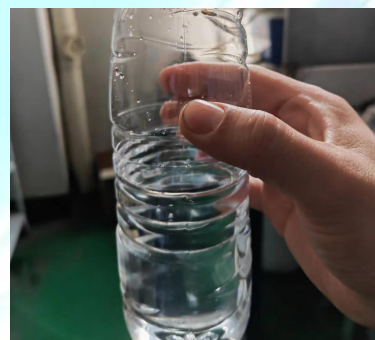
- ✓ 终端客户零部件清洗废水
- ✓ 碱液处理硫化氢、氯化氢气体的废碱液
- ✓ 其它零散清洁废液

- ◇ CVD 行业的废液特点：使用氢氧化钠处理酸性气体的废液，有高 pH 值、高盐（高电导率），高悬浮物、高 COD 的特性，使用传统水处理工艺设备体积庞大、且很难达标。
- ◇ 本行业的典型工厂每天的废水产生量一般在 3 吨以下。
- ◇ 产水的回用率一般在 80%~90%之间。
- ◇ 清洗液因为含有表面活性剂，容易产生泡沫，蒸发前需要添加合适的消泡剂消泡。
- ◇ 高氯离子环境，水和空气的腐蚀性较强。

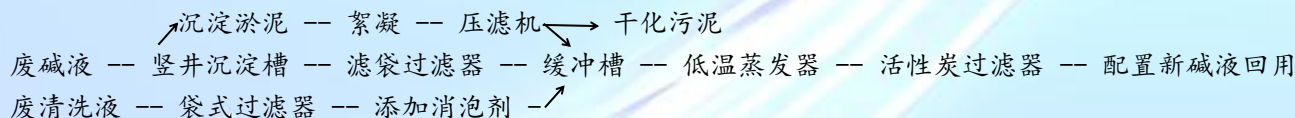


系统主要设备构成：

- ◇ 竖井沉淀池
- ◇ 颗粒压滤机
- ◇ 袋式过滤器
- ◇ 低温蒸发器
- ◇ 絮凝沉淀槽
- ◇ 碱液配比槽



工艺过程：



设备特性：

- ❖ 设备系统全自动运行，废液蒸发温度一般在 30~40℃之间，低温会减少 COD 的伴随蒸发。
- ❖ 低温蒸发节能原理：系统将蒸发后的水蒸气在冷凝过程中释放的热量用于废水的再次加热，从而

形成热能的循环利用。蒸发过程中产生的蒸汽绝大多数变成提纯后的冷凝水，基本不向空气中排放蒸汽。

- ❖ 蒸馏后的产水客户可以直接配置新的碱洗液再次利用。
- ❖ 产水指标参考：（常熟某 CVD 客户入水、产水实测值）备注：如需要更加清洁的水，可订制。

	COD	悬浮物	电导率 (us/cm)	pH
入水指标	大于 20000	大于 300	大于 55000	大于 13
产水指标	低于 500	小于 5	小于 100	小于 8.5

案例图片：



DV-2000 系统实际照片

蒸发器主机的可选配置：

型号	蒸发能力	系统材质	设备长宽高
DV-300	300L/天	316L/双相不锈钢	1400*1400*2100
DV-500	500L/天	316L/双相不锈钢	1500*1400*2300
DV-1000	1000L/天	316L/双相不锈钢	1800*1600*2300
DV-1500	1500L/天	316L/双相不锈钢	2000*1700*2600
DV-2000	2000L/天	316L/双相不锈钢	2200*1800*2600
DV-3000	3000L/天	316L/双相不锈钢	2500*2000*3000
DV-5000	5000L/天	316L/双相不锈钢	2800*2300*3200

备注：根据客户废水水质的含水量、粘稠度、COD 等参数的不同，每吨废水的蒸发耗能有所不同，通常蒸发一吨蒸馏水耗能在 130 度~180 度之间，同种水样，也会随着蒸发液浓度提高而增加单位耗能。

系统运行耗材：

- 1, 废清洗液用消泡剂
- 2, 沉淀池淤泥用絮凝剂
- 3, 袋式过滤器滤袋
- 4, 压滤机滤布

销售联系：周 强 : 138 6132 2792 zq@hthclean.com 刘金杯 : 132 3649 9188 gjl@hthclean.com
王利刚 : 137 3263 2807 wlg@hthclean.com